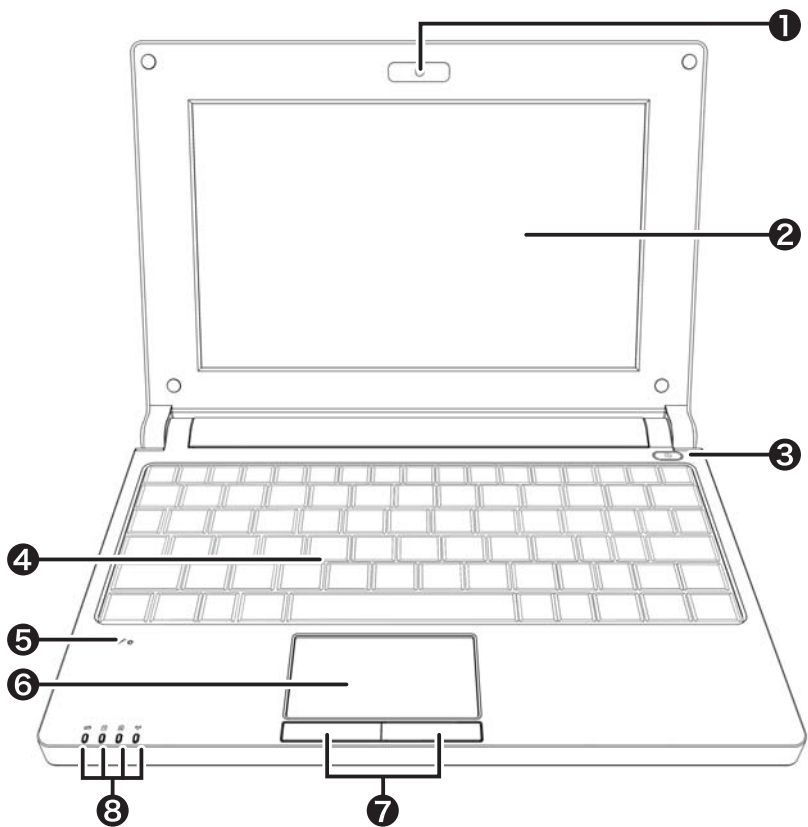


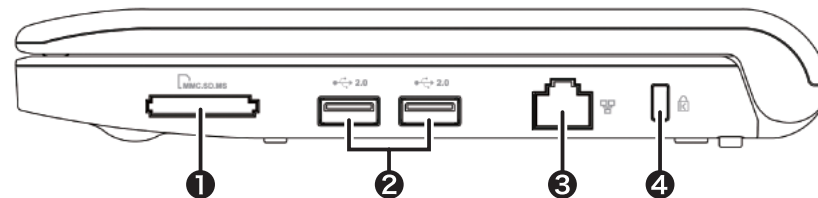
# Prime Cartina UM 各部の説明と表示ランプ

## 正面



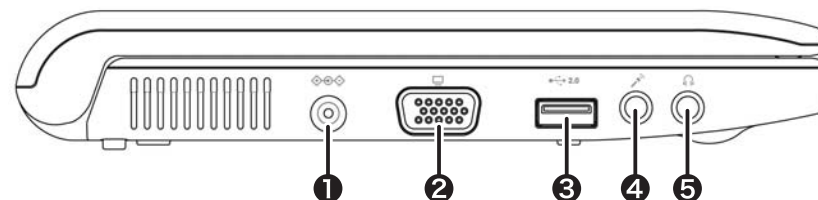
- ① Webカメラ
- ② 液晶パネル
- ③ 電源ボタン
- ④ キーボード
- ⑤ マイク
- ⑥ タッチパッド
- ⑦ タッチパッドボタン
- ⑧ デバイスインジケータ

## 右側面



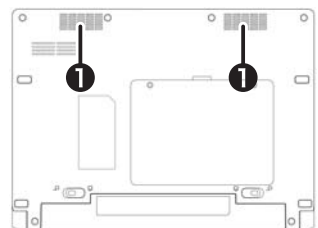
- ① メモリカードスロット
- ② USB2.0コネクタ
- ③ LANコネクタ
- ④ セキュリティロック

## 左側面



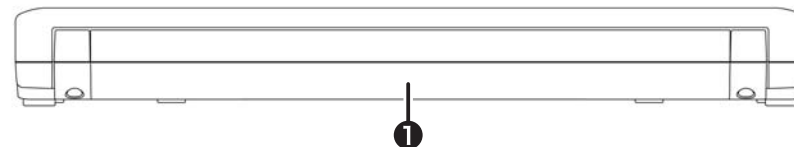
- ① 電源入力(DC-IN)
- ② 外部ディスプレイ端子
- ③ USB2.0コネクタ
- ④ マイク入力端子
- ⑤ ヘッドフォン出力端子

## 裏面



- ① ステレオスピーカー

## 背面



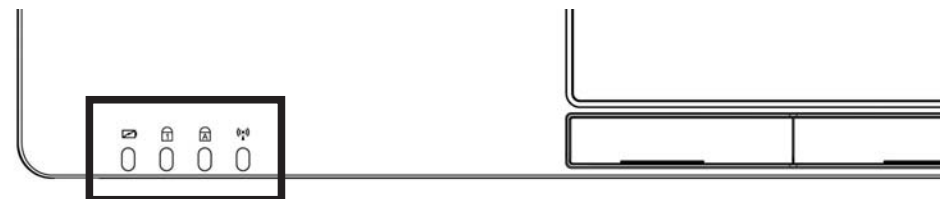
- ① バッテリーパック





## ファンクションキー

Fnキーと組み合わせて押すと各キーに割り当てられている機能が働きます。

Function キー	機能
<b>Fn + F1キー</b>	スピーカのON/OFF切り替え
<b>Fn + F2キー</b>	無線LAN ON/OFF
<b>Fn + F3キー</b>	タッチパッドの有効/無効
<b>Fn + F4キー</b>	外付けディスプレイとの表示切り替え
<b>Fn + F5キー</b>	再生/一時停止
<b>Fn + F6キー</b>	停止
<b>Fn + F7キー</b>	バック/前のトラックへ
<b>Fn + F8キー</b>	スキップ/次のトラックへ
<b>Fn + F9キー</b>	Breakキー
<b>Fn + F10キー</b>	PrtScキー (プリントスクリーン)
<b>Fn + F11キー</b>	F12キー
<b>Fn + Escキー</b>	スリープモードに入る(電源管理依存)
<b>Fn + PgUpキー</b>	Homeキー (アクティブウィンドウ内の先頭に移動)
<b>Fn + PgDnキー</b>	Endキー (アクティブウィンドウ内の最後尾に移動)
<b>Fn + Insキー</b>	Num Lockキー (ナムロック)
<b>Fn + Delキー</b>	Scr Lockキー (スクロールロック)
<b>Fn + ↑キー</b>	液晶ディスプレイの明るさを上げる
<b>Fn + ↓キー</b>	液晶ディスプレイの明るさを下げる
<b>Fn + ←キー</b>	音量を下げる
<b>Fn + →キー</b>	音量を上げる

## ステータス・デバイスインジケータ



	充電 LED:	バッテリーが装着され、充電状態を示しています。 点灯: 充電中 消灯: 充電完了
	Num Lock:	Num Lockがアクティブになっていることを示します。
	Caps Lock:	Caps Lockがアクティブになっていることを示します。
	無線LAN LED:	ノートブックPCが無線LANにてアクセスしていることを示します。