

## 「Diginnos パソコン」内部の作業をする場合

- 内部電子部品の破損を防ぐため、電源を切り電源ケーブルをコンセントから抜いて20秒以上たってから作業を行ってください。
- ケースの角や内部の尖ったところ等でけがをしないよう、必ず防護用手袋を着用し、注意して作業を行ってください。
- 電源を切った直後はパソコン内部に高温になっているパーツがあるため、作業は内部の温度が下がるまで時間を置いてください。(15～30分)
- 内部電子部品の破損を防ぐため、ケースなどの金属部分に手を触れて、静電気を逃がしてから作業を行ってください。
- 金属の接点部分には触れないようにしてください。皮脂等が付着することにより、接触不良の原因となります。
- 作業中は電子部品の破損しないよう、注意して作業を行ってください。どんなに小さな部品でも破損すると作動しません。
- 一度に複数の増設は行わず、一つずつ行ってください。

### Diginnosパソコンの保証について

Diginnosパソコンの保証は、通常・延長保証あるいはパソコン保険加入に関わらずご購入時の構成であることを原則としております。お客様側で内部構成の変更をされた状態では弊社保証、及び保険適用対象外となります。検証修理をご用命の際には、ご購入時の構成に戻したうえでご依頼ください。

### 増設・交換作業時の注意

作業中の手違いや過失でパーツやパソコン本体が故障してしまった場合は保証対象外となります。自分ではできないと感じたら、無理をせずにお買い上げいただいたドスパラ店舗、またはデジノスサポートセンターまでご相談ください。

※ただし、別途パソコン保険に加入されている商品については作業中の手違いや過失でも保証対象となる場合があります。

必要工具: プラスドライバー

## KT ケース カバーの開け方

- ① パソコンを背面から見て、向かって右側にあるネジを2本外します。
- ② パソコンを背面から見て、向かって右側にあるパネルを背面側へ1～2cm スライドさせます。
- ③ スライドさせたパネルを外側に外します。



## 光学ドライブを交換するための準備・事前確認事項

光学ドライブの交換をする場合の作業方法を説明します。

### ● 事前準備

- ① 大切なデータは作業前にあらかじめバックアップを行ってください。
- ② ライティングソフト等がインストールされている場合はソフトをアンインストールしてください。

#### Windows 7

- ・ [スタートメニュー] → [コントロールパネル] → [プログラム] → [プログラムと機能] をクリックします。
  - ・ 「プログラムのアンインストールまたは変更」が表示されたら、ご使用のライティングソフトを選択し、[アンインストールと変更] をクリックします。
  - ・ ライティングソフトを削除します。
- ③ 新しい光学ドライブに付属のライティングソフト等がある場合はインストールしてください。
  - ④ 必ず電源ケーブルをコンセントから抜き、接続機器を外した後に、広い場所に移動してから作業を行ってください。

## ●光学ドライブの外し方

① 「Diginnosパソコン」を背面から見て左側のパネルを外します。

①-1 背面で固定している上下2本のネジを外します。

①-2 パネルを後ろ側へ(1~2cm)ほどスライドし、外側へ開く様にして外します。

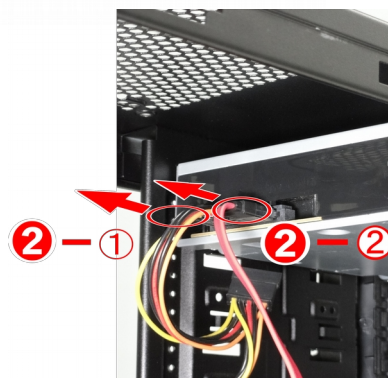


② 光学ドライブに接続されている2本のコネクタを外します。

②-1 電源ケーブルのコネクタを外します。

②-2 シリアルATA(SATA)ケーブルのコネクタを外します。

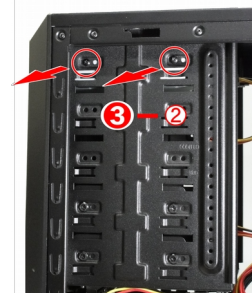
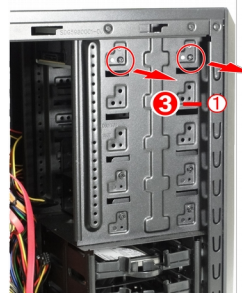
※ ケーブル接続がテープ等で補強されている場合は、あらかじめテープを剥がしてください。



③ ケースの両側より光学ドライブを固定しているネジ(左右、各2本)を外します。

③-1 正面から見て左側上部の2本のネジを外します。

③-2 正面から見て右側上部の2本のネジを外します。



④ 光学ドライブをケース前方へ引き出します。

④-1 固定フリー状態の「光学ドライブ」を後ろから前方方向へ(数cm)ほど押します。

④-2 正面側に突き出た光学ドライブ全体を引き出します。

④-3 取り外し完了です。



⑤ 新しい「光学ドライブ」に換装するときは手順 ④ ~ 手順①の順に作業します。



④-③